

# Protocolo de Actuación en caso de incendio

1 de Julio de 2024  
MAÑERU

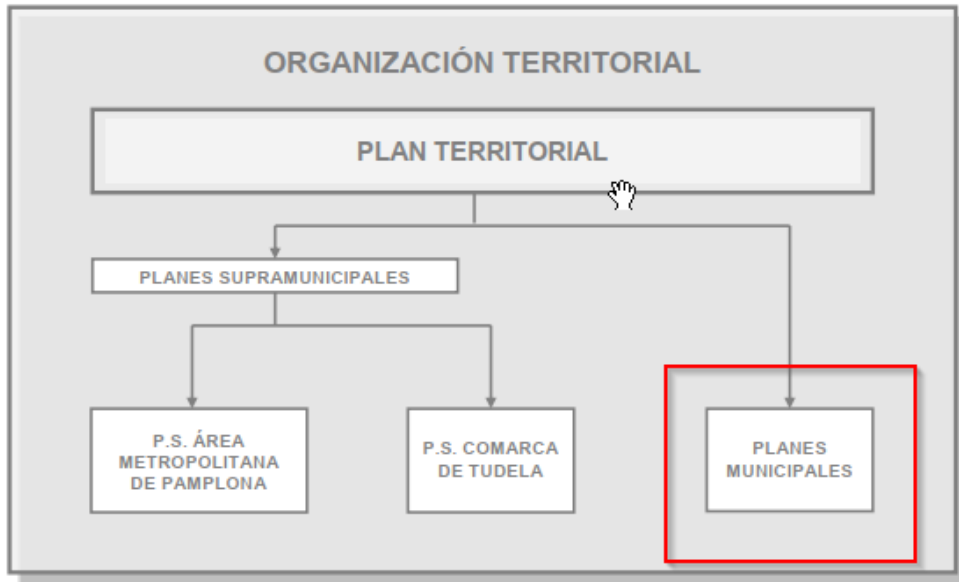
---



AYUNTAMIENTO DE MAÑERU  
MAÑERUKO UDALA



Gobierno de Navarra  Nafarroako Gobernua



## PLANES MUNICIPALES DE PROTECCION CIVIL

### **PAMIF>**

**Plan de autoproteccion municipal frente a los incendios forestales**

### **PAMRI>**

**Plan de actuación municipal ante el riesgo de inundaciones**

### ZONAS ALTA VULNERABILIDAD (PAMIF RECOMENDADO)

Aberin	Cortes	Oco
Adiós	Donamaria	Odieta
Aguilar de Codés	El Busto	Oiz
Aibar/Oibar	Esteribar	Olejua
Añorbe	Etxalar	Olite/Erriberri
Aranarache/Aranaratxe	Ezcároz/Ezkaroze	Olóriz/Oloritz
Arano	Faceria de Ayarza	Orbara
Aria	Faceria de Cogullo Alto, Cogullo Bajo, Sagondite y	Ormaiztegui
Aribe	Chandivar	Oteiza
Arruazu	Faceria de Ezcabarte y otros	Peralta/Azkoien
Artajona	Facero de Aristregui	Sada
Artazu	Facero de Uzamalarre	Saldías
Atez/Atetz	Garinoain	Salinas de Oro/Jaitz
Azagra	Genevilla	Sansol
Azuelo	Hiriberri/Villanueva de Aezkoa	Sarriés/Sartze
Barásoain	Imotz	Sartaguda
Barbarin	Izalzu/Tzaltzu	Sorlada
Barillas	Jaurrieta	Tirapu
Berbinzana	Juslapeña	Torraiba del Río
Berriplano/Berriobeiti	Legarda	Torres del Río
Biurrun-Olcoz	Mañeru	Tulebras
Cabanillas	Marañón	Ultzama
Cabredo	Mendavia	Urraul Bajo
Caparros	Metauten	Urroz-Villa
Cárcar	Miranda de Arga	Uterga
Carcastillo	Morentin	Villafranca
Cendea de Olza/Oltza Zendea	Mues	Villamayor de Monjardin
Cizur	Murillo el Cuende	Zubieta
Corella	Noáin (Valle de Elorz)/Noain (Elortzibar)	



**PAMIF>**

***Plan de autoprotección municipal frente a los incendios forestales***

# **OBJETIVOS**

- Prever la estructura organizativa y los procedimientos para la respuesta municipal inicial en emergencias por incendios forestales, dentro del territorio de la entidad local, entendiendo que estos se subordinarán a la operatividad y estructura del INFONA una vez se ponga al mando de la emergencia
- Zonificar el territorio en función del riesgo por incendio forestal y sus posibles consecuencias, para ello se podrán establecer medidas encaminadas a la prevención de dichas consecuencias o al apoyo del despliegue operativo en la emergencia
- Realizar un inventario y caracterización de las áreas interfaz urbano-forestal, urbano-agrícola y agrícola-forestal.



AYUNTAMIENTO DE MAÑERU  
MAÑERUKO UDALA



Gobierno de Navarra Nafarroako Gobernua

## PROTOCOLO DE ACTUACIÓN ANTE LOS INCENDIOS FORESTALES->

# ACCIONES

- Prever la organización de grupos locales para la prevención y primera intervención contra incendios forestales, en los que podría quedar encuadrado el personal voluntario, y fomentar y promover la autoprotección.
- Establecer medidas de información y formación a la población sobre el riesgo de incendio forestal, así como sobre las medidas de autoprotección a utilizar en caso de emergencia por incendios forestales.
- Catalogar los medios y recursos específicos para la puesta en práctica de las actividades previstas.



## PROTOCOLO DE ACTUACIÓN ANTE LOS INCENDIOS FORESTALES->

# Organización

### PUESTO DE MANDO AVANZADO



- BOMBEROS
- SANITARIOS
- APOYO AEREO/TERRESTRE
- POLICIA

### JUNTA DE PROTECCIÓN CIVIL



AYUNTAMIENTO DE MAÑERU

MAÑERUKO UDALA

#### Funciones:

1. Coordinación de voluntarios/as
2. Revisión de infraestructuras
3. Mantenimiento de equipos
4. Interlocución con Puesto de Mando Avanzado y Fuerzas de Seguridad en caso de incendio
5. Emisión de mensajes o información tanto de prevención como de actuación a la población.

# PROTOCOLO DE ACTUACIÓN ANTE LOS INCENDIOS FORESTALES->

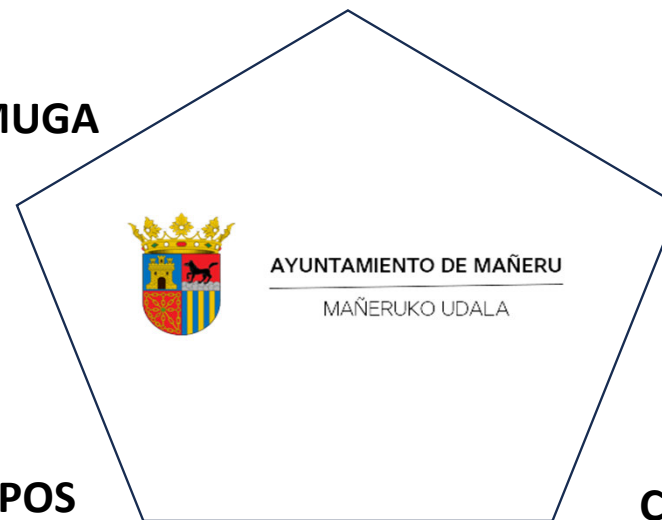
## JUNTA DE PROTECCIÓN CIVIL

### Organización

ALCALDIA: ITZI MARTINEZ

SUPLENTE + ZONA INTERFASE LAMUGA  
ASIER RUIZ DE ARKAUTE

SUPLENTE + ZONA INTERFASE CENTRAL  
XABIER BERASTEGI



FORMACIÓN Y MTO EQUIPOS  
IÑAKI MARTINEZ

COMUNICACIÓN-BANDO  
ANA SIERRA

- VOLUNTARIOS
- APOYO MECANICO (AGRICULTORES)
- INFORMACIÓN-BANDO
- EVACUACION

## **Organización**

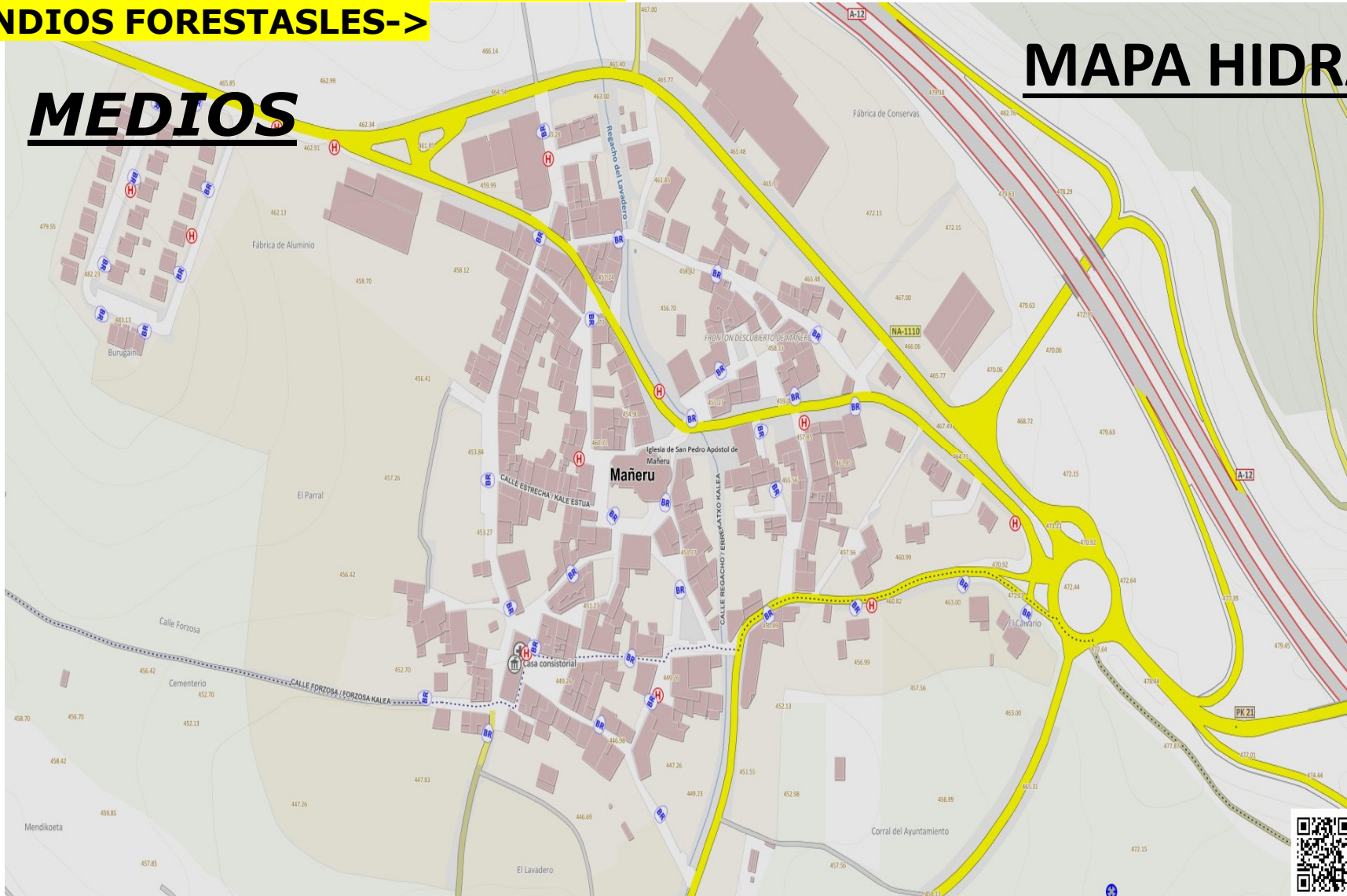
### **Funciones:**

- Contención de fuego en interfases desde hidrantes.
  - Acompañamiento y guía de medios de extinción profesionales a zonas del TM afectados
  - Labores de remate y extinción definitiva
- 
- REGISTRO Y LISTADO DE VOLUNTARIOS
  - COBERTURA RESPONSABILIDAD CIVIL Y DAÑOS

**PROTOCOLO DE ACTUACIÓN ANTE LOS INCENDIOS FORESTALES->**

**MEDIOS**

**MAPA HIDRANTES**





**PROTOCOLO DE ACTUACIÓN ANTE LOS  
INCENDIOS FORESTALES->**

**MEDIOS**



**HIDRANTES**

## PROTOCOLO DE ACTUACIÓN ANTE LOS INCENDIOS FORESTALES->

### **MEDIOS**



87

## **CASETA DE MATERIAL**

### 1. Urbanización La Muga.

#### Equipamiento:

- 2 mangueras (bi capa) diam. 45- 25 mts
- 2 lanzas sencillas Viper

### 1. Punto de encuentro (La Cabina)

#### Equipamiento:

- 3 mangueras (bi capa) diam. 45- 25 mts
- 2 lanzas sencillas Viper

**PROTOCOLO DE ACTUACIÓN ANTE LOS  
INCENDIOS FORESTALES->**

**MEDIOS**



BATEFUEGOS

**OTROS**

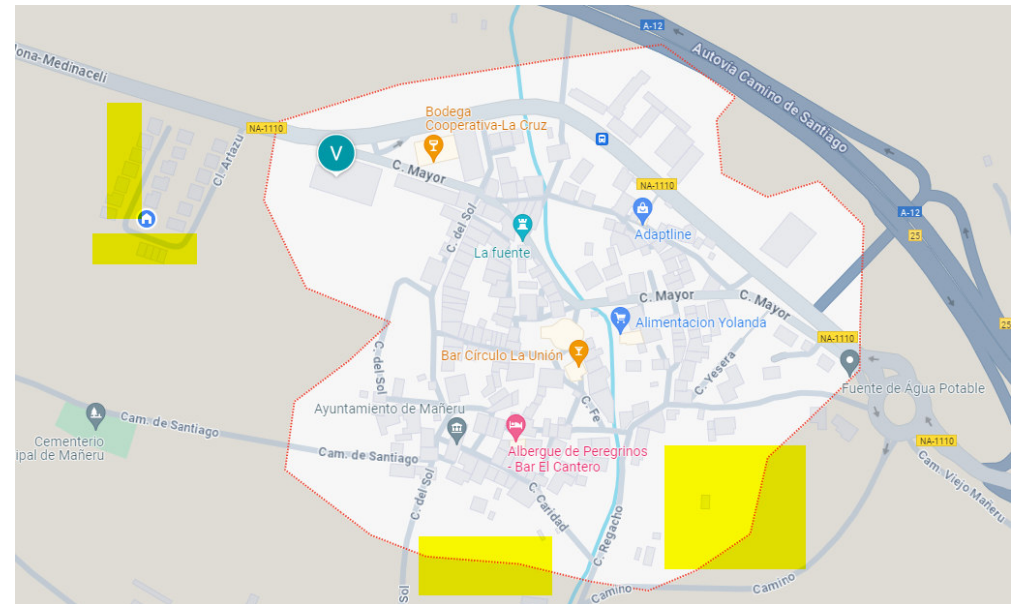


MOCHILA PORTA AGUA

## PROTOCOLO DE ACTUACIÓN ANTE LOS INCENDIOS FORESTALES->

# INTERFASES

*Las interfases son los puntos en los que el entorno urbano está en contacto con el forestal. Son las zonas de propagación o de conexión del fuego con el núcleo de viviendas y las zonas a proteger.*



**PROTOCOLO DE ACTUACIÓN ANTE LOS  
INCENDIOS FORESTALES->**

**CONCLUSIONES**

## **PAMIF>**

***Plan de autoprotección municipal frente a los incendios forestales***

# **ACCIONES DESPLIEGUE**

## **PAMIF->**

<b>Introducción PAMIF y nociones básicas de intervención</b>	mar-24	Publico
<b>Estrategia protección civil e intervención</b>	jun/jul-24	Publico
<b>Elaboración PAMIF</b>	2024/2025	Ayto
<b>Presentación PAMIF</b>	ene-25	Publico
<b>Aprobación PAMIF (Gobierno Navarra +Pleno Ayto)</b>	jul-05	Publico
<b>Desarrollo PAMIF</b>	2025/2026	Ayto
<b>Plan municipal emergencias (PAMRI)</b>	2026/2027	Ayto



AYUNTAMIENTO DE MAÑERU  
MAÑERUKO UDALA



Gobierno de Navarra Nafarroako Gobernua

